



NÁRODNÁ BANKA SLOVENSKA
EUROSYSTÉM



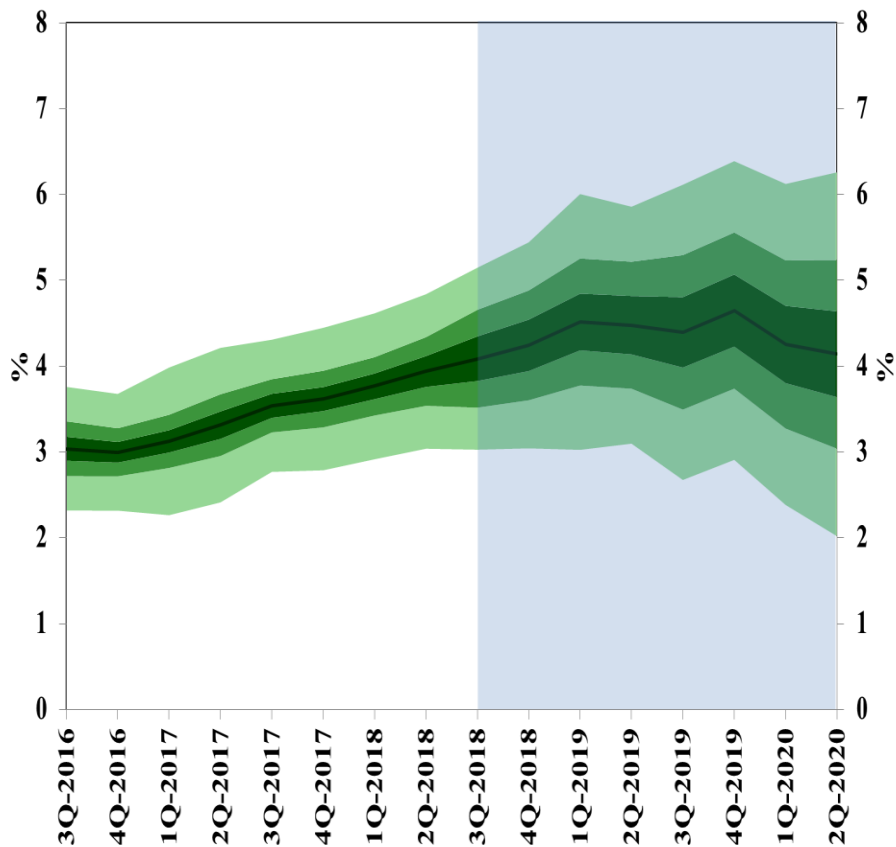
Výhľad Slovenska na najbližšie roky

Martin Šuster

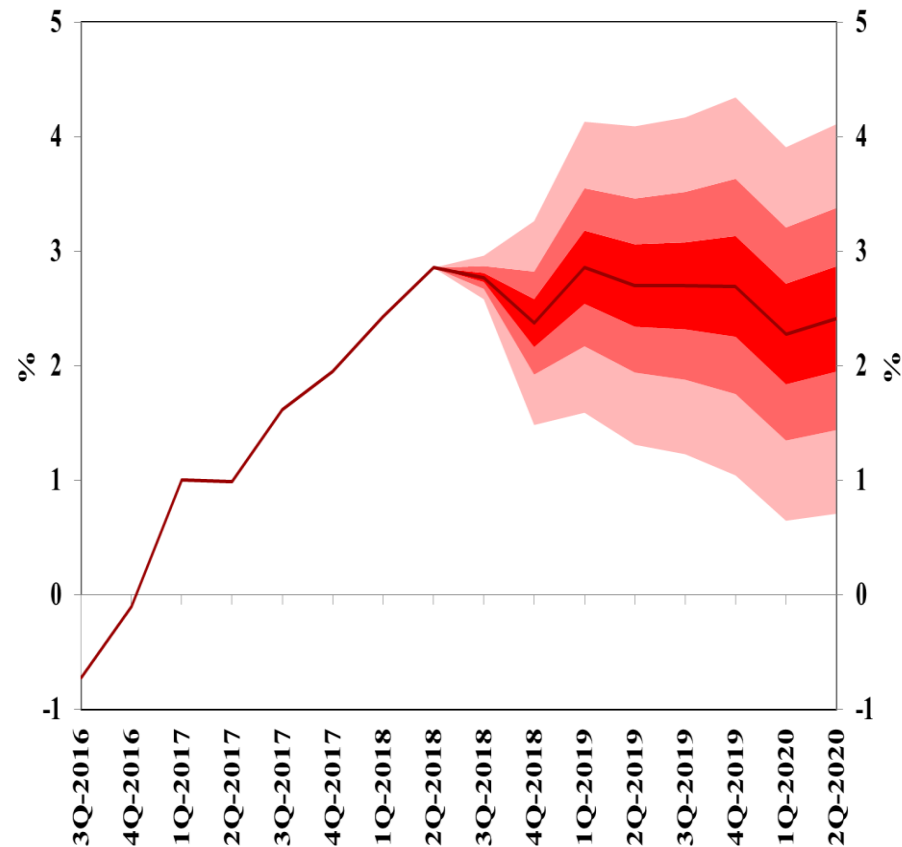
Predikcia rastu HDP a cien



HDP



Inflácia



Strednodobá predikcia P3Q-2018



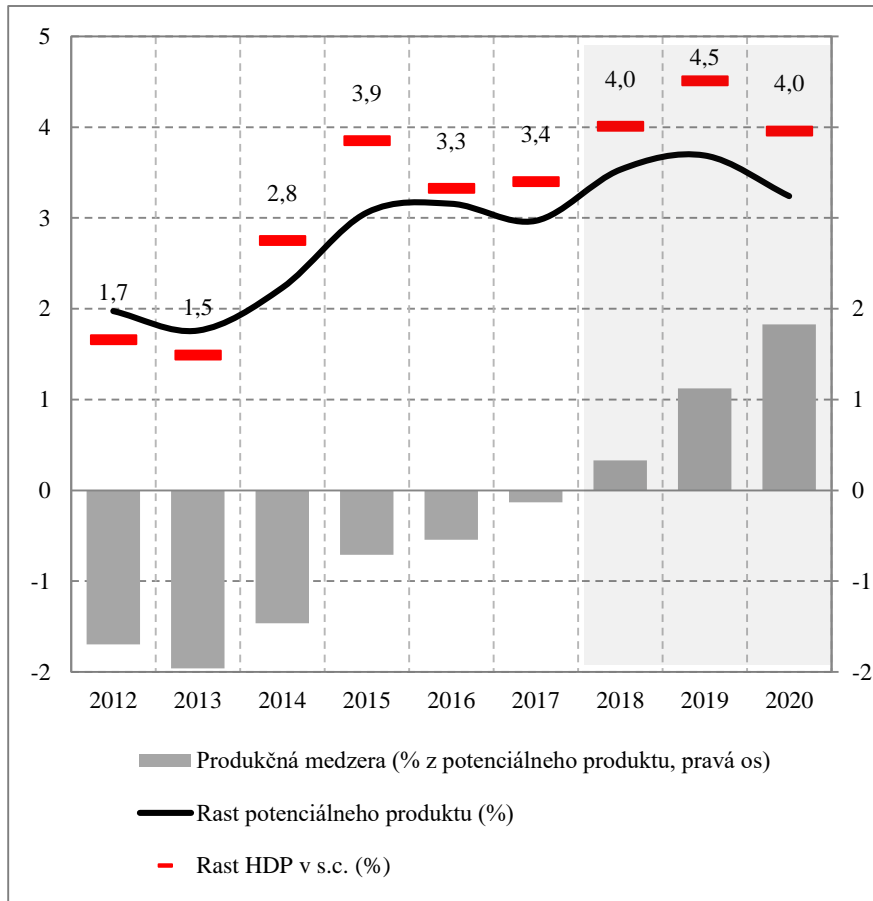
	Skutočnosť	P3Q-2018		
	2017	2018	2019	2020
HDP (medziročný rast v %)	3,4	4,0	4,5	4,0
HICP (medziročný rast v %)	1,4	2,6	2,7	2,4
Priemerná nominálna mzda (medziročný rast v %)	4,6	6,2	6,9	6,5
Priemerná reálna mzda (medziročný rast v %)	3,3	3,5	4,0	3,9
Zamestnanosť (medziročný rast v %, ESA 2010)	2,2	2,1	1,5	1,0
Miera nezamestnanosti (%, VZPS)	8,1	6,8	6,3	5,8

Ekonomický cyklus - prehrievanie

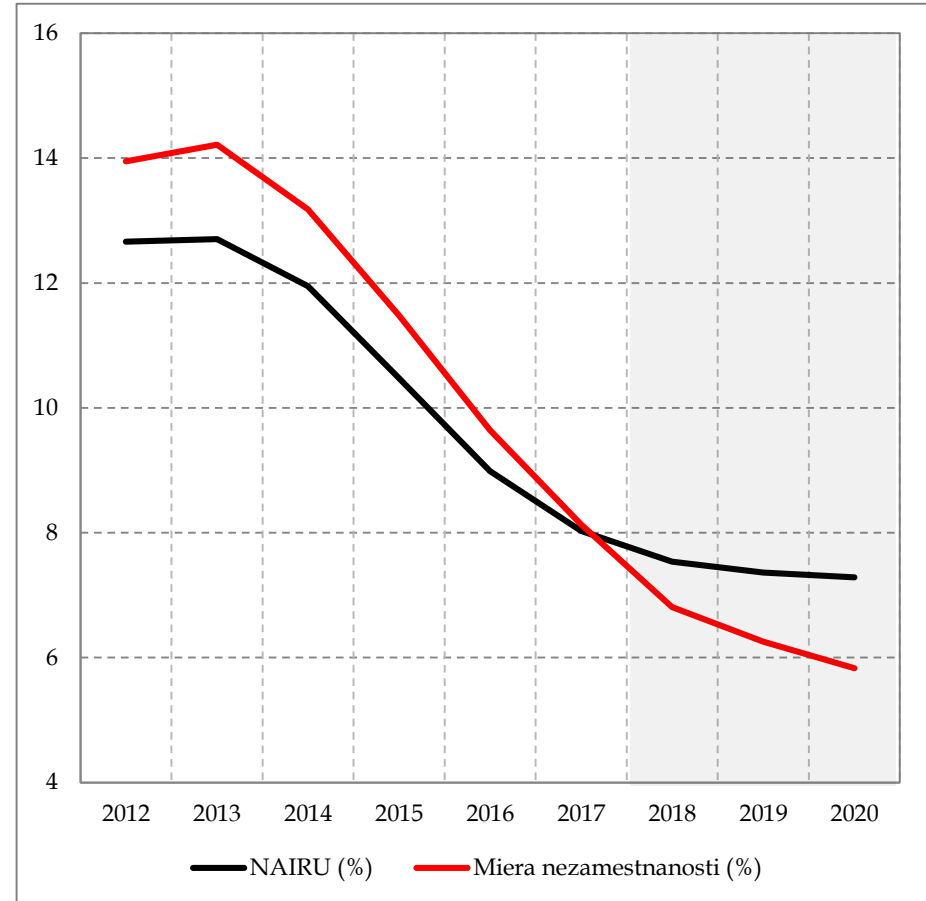


- Postupné **prehrievanie** ekonomiky v horizonte predikcie
- Produkčná medzera – mierne nižšia

Rast potenciálneho produktu a HDP



Miera nezamestnanosti a NAIRU (%)



Trh práce – mzdový rast podporený rastúcim dopytom a verejným sektorom



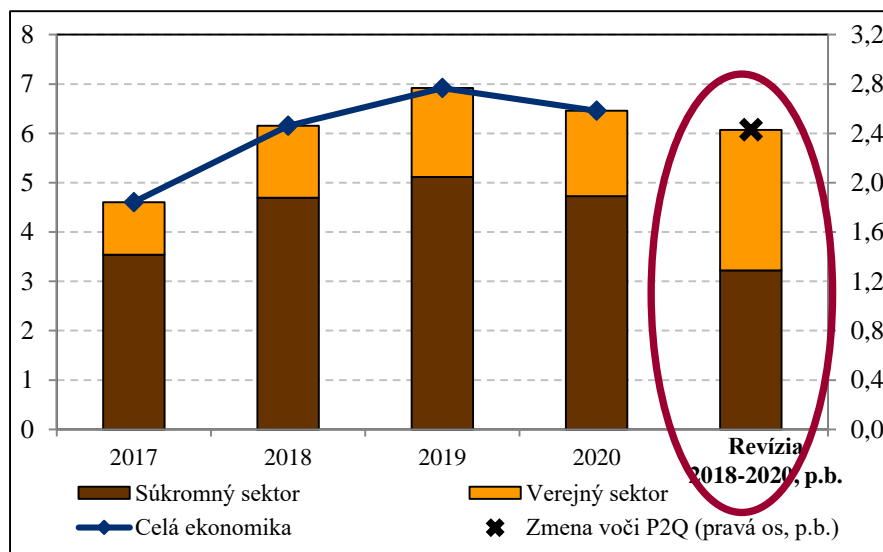
Dynamický rast miezd pokračuje Revízia nahor:

- Pnutia na trhu práce + mesačné indikátory indikujú ďalšie zrýchlenie
- 2019: nárast minimálnej mzdy +0,2 p.b.; zvýšené platy vo verejnom sektore: + 0,4 p.b. (oproti P2Q-2018)
- 2020: zvýšené platy vo verejnom sektore: + 0,7 p.b.

Dopad na konkurencieschopnosť v dlhšom horizonte

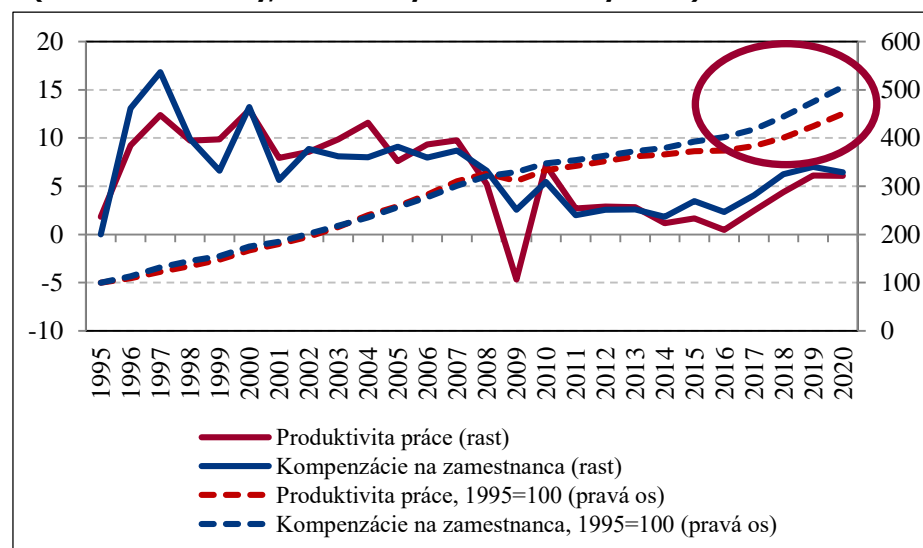
	2017	2018	2019	2020
Priemerná nominálna mzda (medziročný rast v %)	4,6	6,2	6,9	6,5

Príspevky súkromného a verejného sektora k rastu priemernej mzdy v ekonomike (% , p. b.)



Pozn.: Priemerná mzda v metodike štatistického výkazníctva ŠÚ SR. Verejný sektor tvorený aproximáciou pomocou odvetví O,P,Q klasifikácie SK NACE Rev 2.

Rast kompenzácií na zamestnanca a produktivity práce (nominálne veličiny, medziročný rast a úrovňový index)



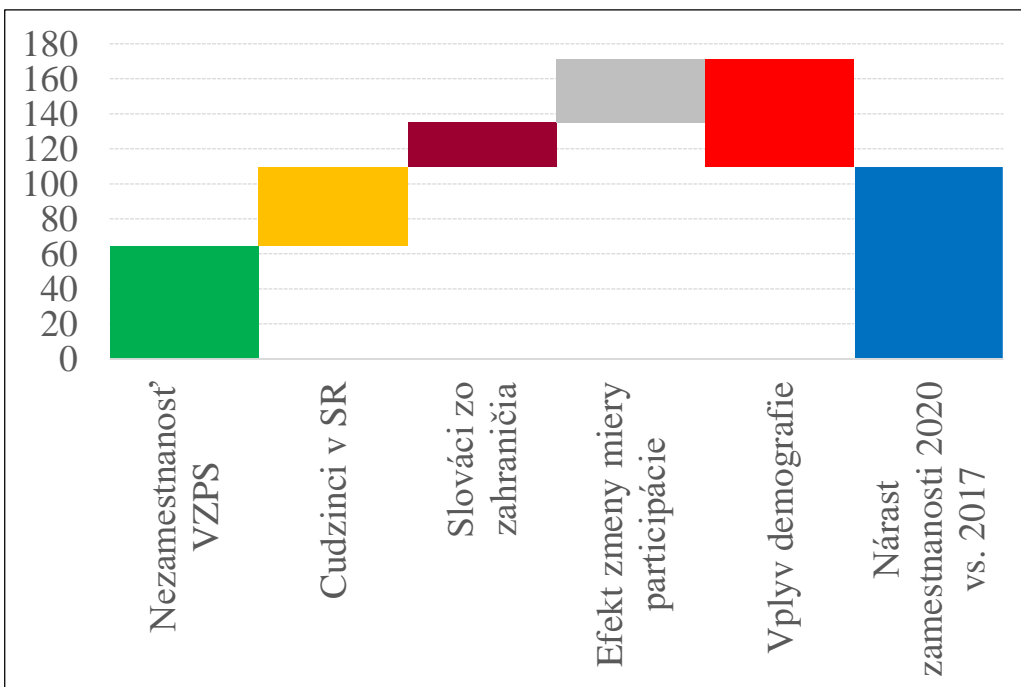
Trh práce – dynamický rast zamestnanosti



	2017	2018	2019	2020
Zamestnanosť (rast v %, ESA 2010)	2,2	2,1	1,5	1,0

	2017	2018	2019	2020
Miera nezamestnanosti (% , VZPS)	8,1	6,8	6,3	5,8

Kumulatívny vývoj zamestnanosti za obdobie 2018 – 2020 a príspevky z ponukovej stránky (tis. osôb)



- Dynamický vývoj **zamestnanosti sa spomalí** – nedostatok pracovníkov (aktuálne chýba 80 tisíc – HDP by mohlo byť vyššie o cca 1 %)
- **Revízia** vplyvom aktuálneho priaznivejšieho vývoja
- Očakávaný nárast pracovnej sily 110 tisíc pracovníkov
- Zdroje: polovica nezamestnaní, zvyšok zo zahraničia, participácia
- Pozitívom je snaha o skrátenie procesu prijímania zahraničných do zamestnania

Inflácia – výrazný rast najmä z nákladových faktorov



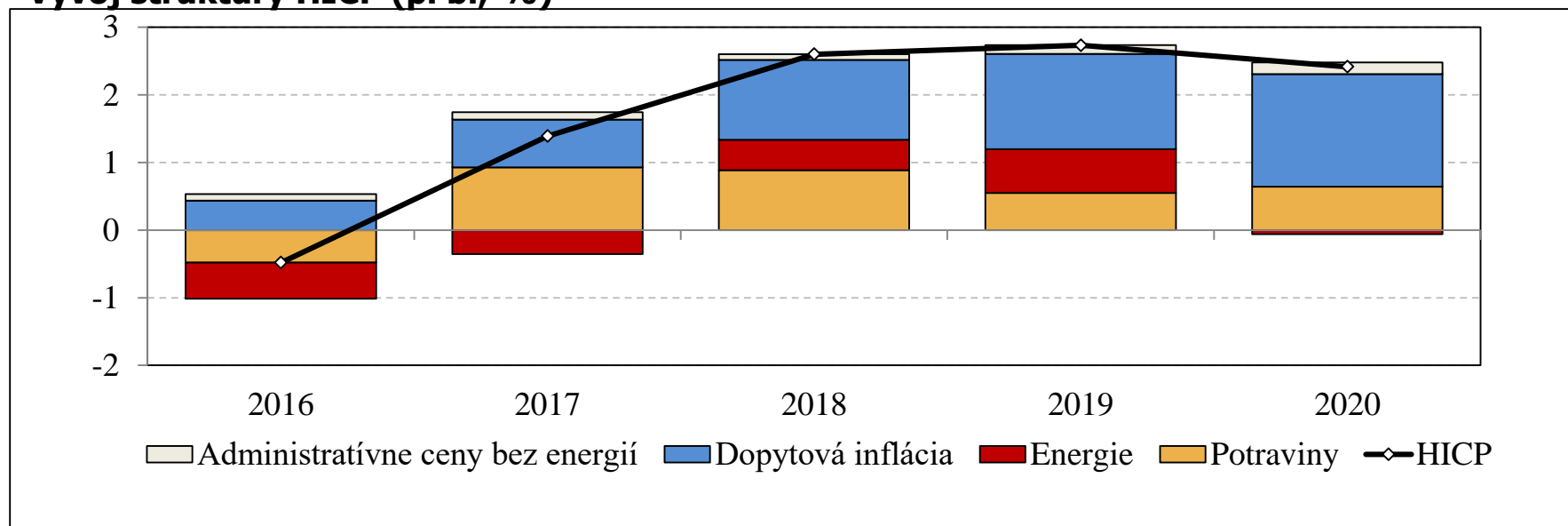
	2016	2017	2018	2019	2020
HICP (rast v %)	-0,5	1,4	2,6	2,7	2,4

	2016	2017	2018	2019	2020
Dopytová (rast v %)	0,9	1,4	2,3	2,7	3,2

Pozn.: Dopytová inflácia predstavuje infláciu očistenú o vplyv administratívnych cien, energií a potravín.

- **Inflácia** v horizonte predikcie „tvorená“ najmä dopytovou infláciou
- Revízia nahor v 2019 – vyššie ceny komodít = vyššie ceny energií

Vývoj štruktúry HICP (p. b., %)



Aktuálny vývoj reálnej konvergencie



Relatívna výkonnosť a produktivita Slovenska stagnuje a relatívna cenová hladina vzrástla. Pokračuje priaznivý vývoj ukazovateľov trhu práce. V hlavných ukazovateľoch sa udržiava sigma konvergenca.

	SK	Zmena SK	Priemer EÚ	Zmena EÚ	Sigma konvergenca EÚ	
					EÚ	EÚ bez IE
HDP na obyvateľa v PKS (% EÚ 28)	77	0,0	100	0,5	41,5 →←	38,8 →←
Relatívna cenová hladina (% EÚ 28)	69,1	1,1	100	1,1	25,7 →←	25,3 →←
Relatívna produktivita (% EÚ 28)	81,1	-0,5	100	0,4	30,2 →←	24,5 →←
Reálny HDP (rast v %)	3,4	0,1	2,5	0,5	1,6 ↔	1,4 ↔
Produktivita práce (rast v %)	1,2	0,3	0,8	0,1	1,5 ↔	1,4 ↔
Kompenzácie na zamestnanca (rast v %)	4,7	1,7	1,0	1,5	3,5 ↔	3,6 ↔
Jednotkové náklady práce (rast v %)	2,8	1,4	0,1	1,3	2,7 ↔	2,6 ↔
Miera nezamestnanosti (%)	8,1	-1,6	7,6	-1,0	4,0 →←	4,1 →←
Obchodná bilancia tovarov (% HDP)	1,7	-0,9	5,7	0,1	8,8 ↔	7,6 ↔
Bežný účet PB (% HDP)	-2,1	-0,6	2,6	0,4	4,5 ↔	4,4 ↔

Zdroj: Eurostat, vlastné výpočty.

Poznámka: Zelená farba znamená medziročné zlepšenie, červená zhoršenie sigma konvergenca v rámci EÚ. Nevážená medziročná zmena EÚ pre HDP na obyvateľa, relatívnu cenovú hladinu a relatívnu produktivitu (v p. b.), obchodnú bilanciu a bežný účet platobnej bilancie. Sigma konvergenca je meraná štandardnou odchýlkou jednotlivých indikátorov v krajinách EÚ. EÚ bez IE – EÚ 28 bez Írska.



Očakávané pokračovanie dobiehania vo výkonnosti, produktivite a raste relatívnej cenovej hladiny do roku 2020.

Reálna konvergencia	2018	2019	2020
HDP v PKS (% EÚ)	79 (80)	80 (81)	82
Porovnateľná cenová hladina (% EÚ)	69,7	70,0	70,3
Relatívna produktivita práce (% EÚ)	82 (83)	84 (84)	85

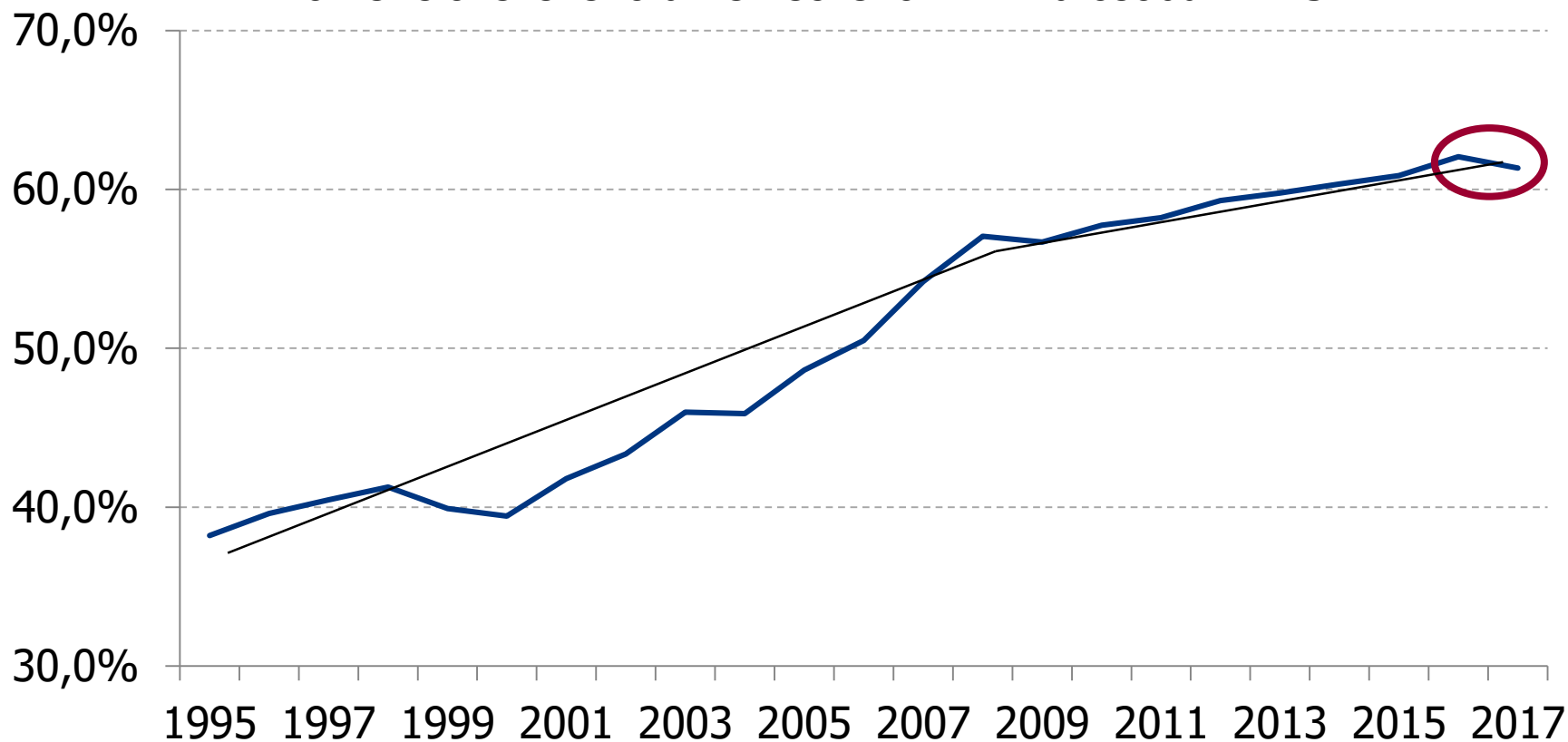
Zdroj: NBS, EK, MMF.

Poznámka: Predikcia Európskej Komisie v zátvorke. Odhad vývoja výkonnosti vychádza z očakávaného diferenciálu reálneho rastu v SR a v EÚ. Odhad vývoja relatívnej cenovej hladiny je založený na diferenciáli HICP a odhad vývoja relatívnej produktivity práce vychádza z očakávaného diferenciálu rastu produktivity práce. Očakávaný rast HDP, cien i produktivity na Slovensku je prevzatý zo Strednodobej predikcie NBS (2018). Očakávaný vývoj HDP, inflácie a produktivity v EÚ pre roky 2018 a 2019 pochádza z Jarnej prognózy EK (2018) a pre rok 2020 z výhľadu MMF (2018).



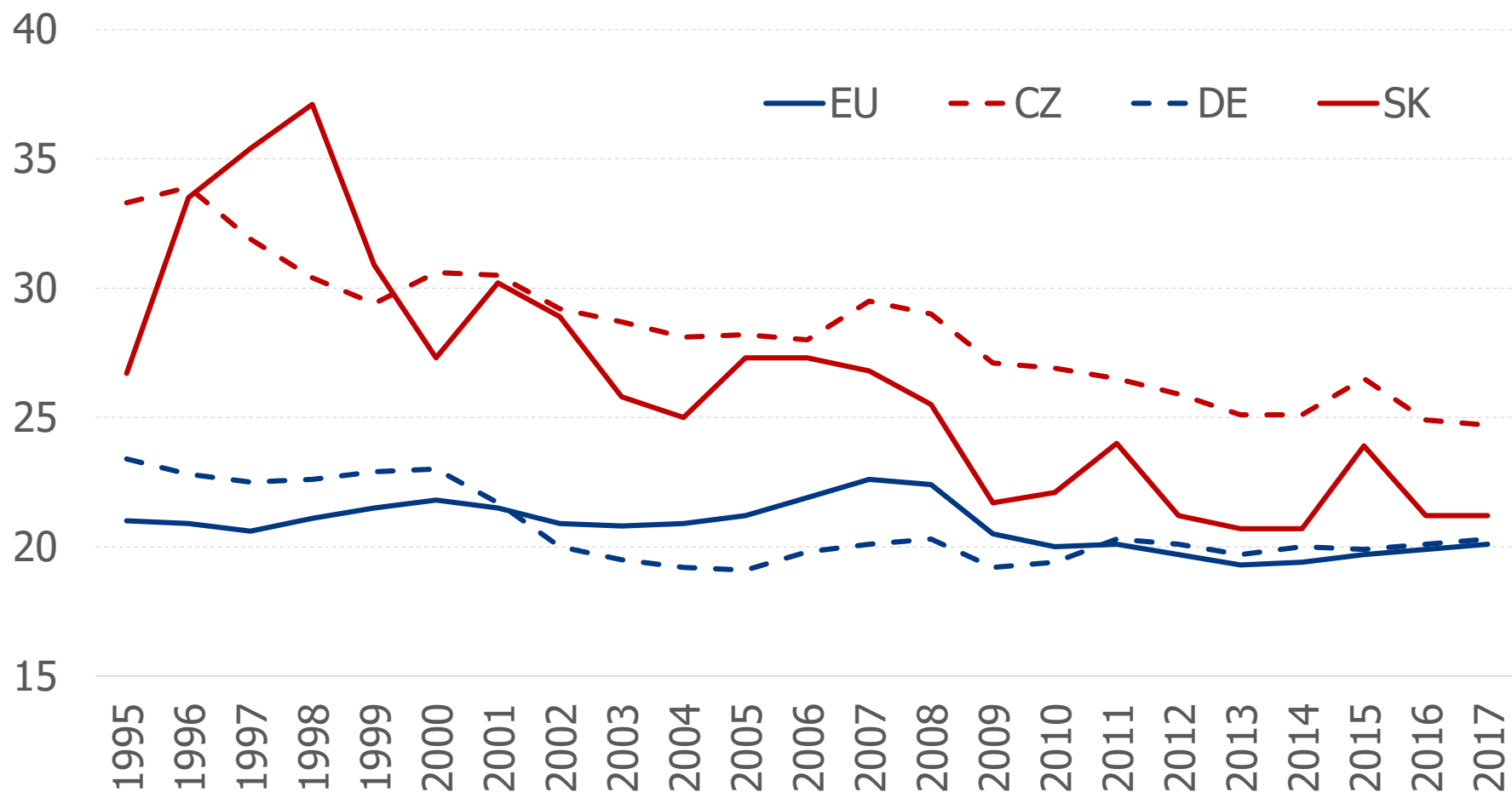
Beta konvergenca Slovenska

Pomer slovenskega a nemškega HDP na osobo v PKS



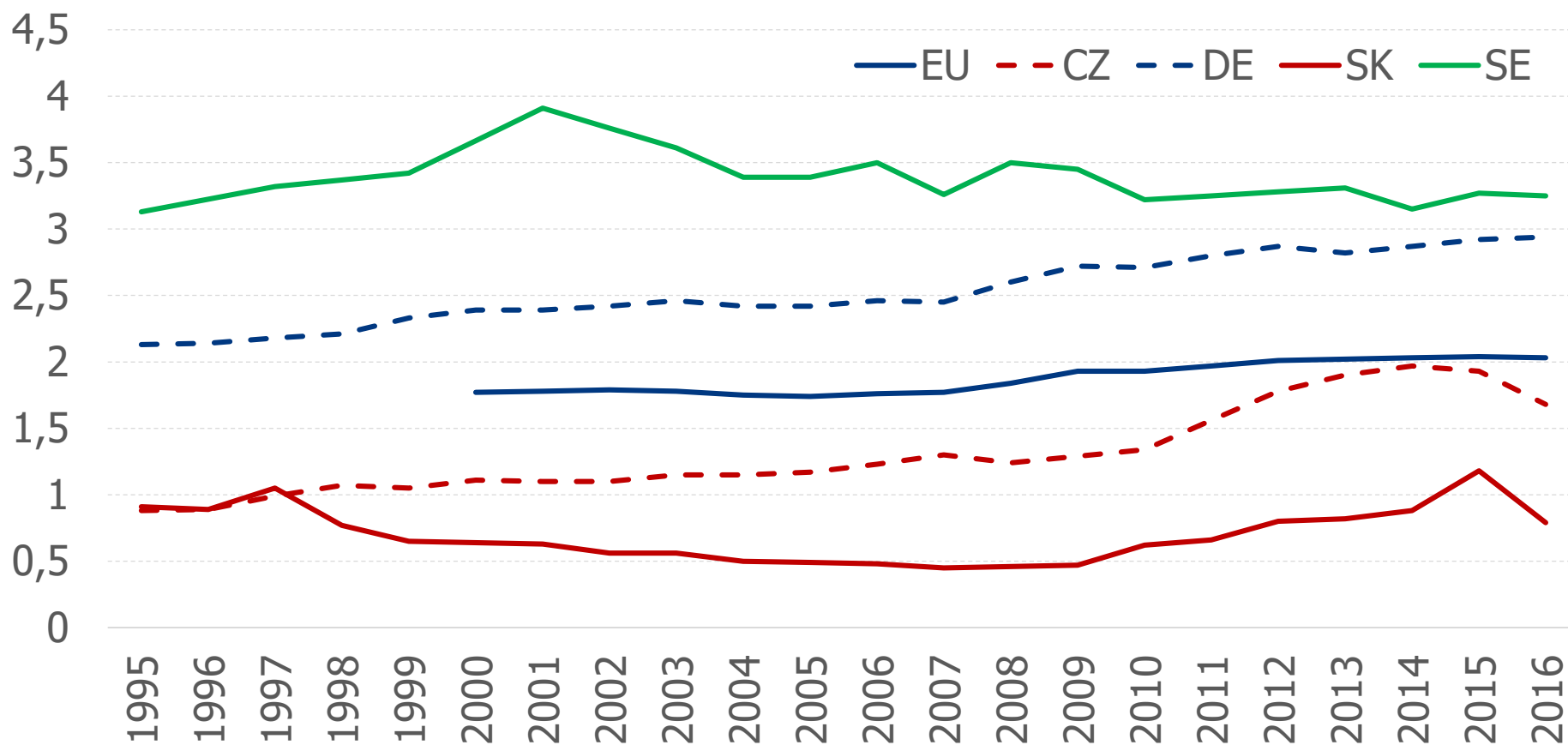


Faktory rastu - investície





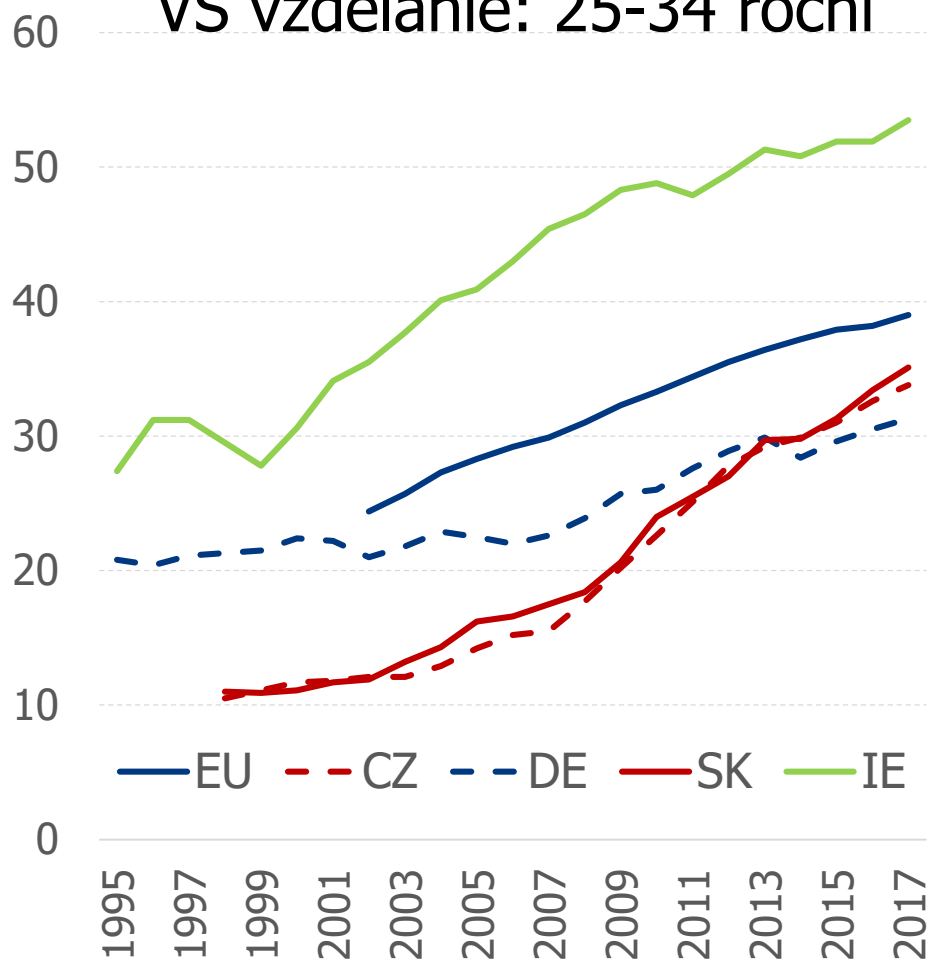
Faktory rastu – výskum a vývoj



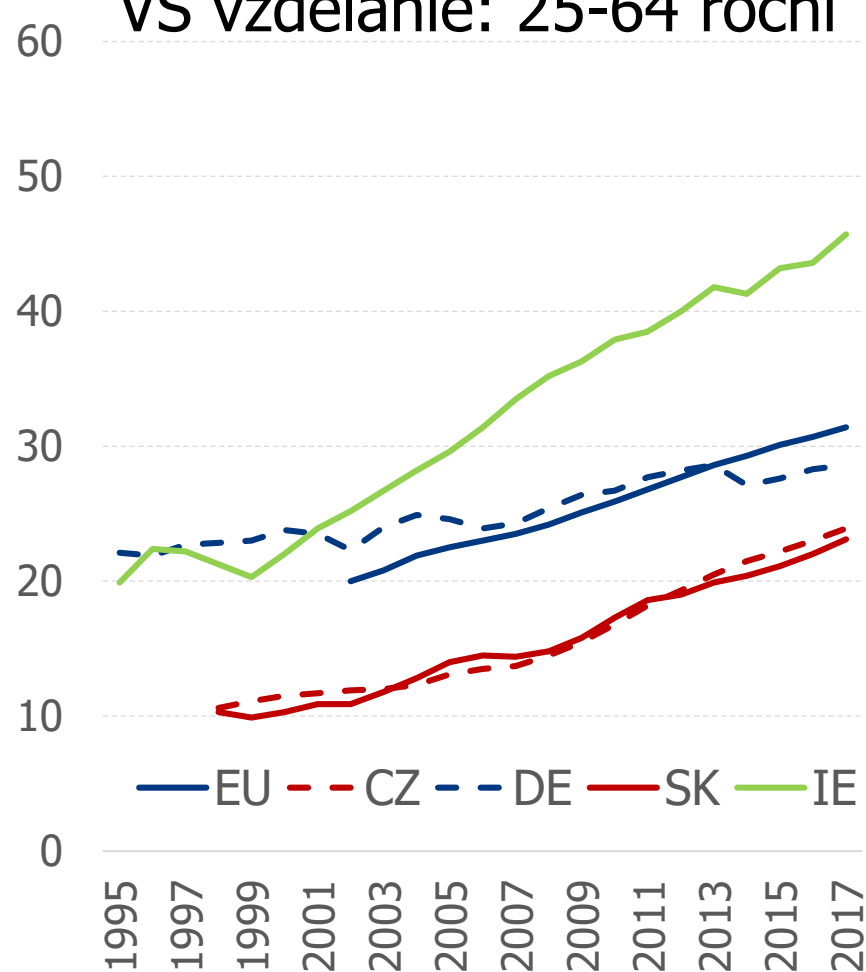


Faktory rastu – ľudský kapitál

VŠ vzdelanie: 25-34 roční



VŠ vzdelanie: 25-64 roční



Kvalita podnikateľského prostredia



Medziročné zhoršenie relatívnej pozície v rebríčkoch konkurencieschopnosti a kvality podnikateľského prostredia.

Postavenie krajín V4 v rebríčkoch konkurencieschopnosti a kvality podnikateľského prostredia

Krajina	Doing Business				World Competitiveness Yearbook				Global Competitiveness Report			
	2018	Zmena (17/18)	Pozícia v EÚ	Pozícia vo V4	2018	Zmena (17/18)	Pozícia v EÚ	Pozícia vo V4	2018	Zmena (17/18)	Pozícia v EÚ	Pozícia vo V4
Slovensko	39.	-6	18.	3.	55.	-4	25.	4.	41.	-2	21.	3.
Česko	30.	-3	14.	2.	29.	-1	12.	1.	29.	0	13.	1.
Maďarsko	48.	-7	21.	4.	47.	+5	22.	3.	48.	0	24.	4.
Poľsko	27.	-3	11.	1.	34.	+4	16.	2.	37.	0	19.	2.
Počet krajín	190		28		63		27		140		28	

Zdroj: WB, IMD, WEF.

Poznámka: Zelenou farbou je znázornené medziročné zlepšenie a červenou farbou medziročné zhoršenie zohľadňujúce zmeny metodológie.



NÁRODNÁ BANKA SLOVENSKA
EUROSYSTEM

Ďakujem za pozornosť